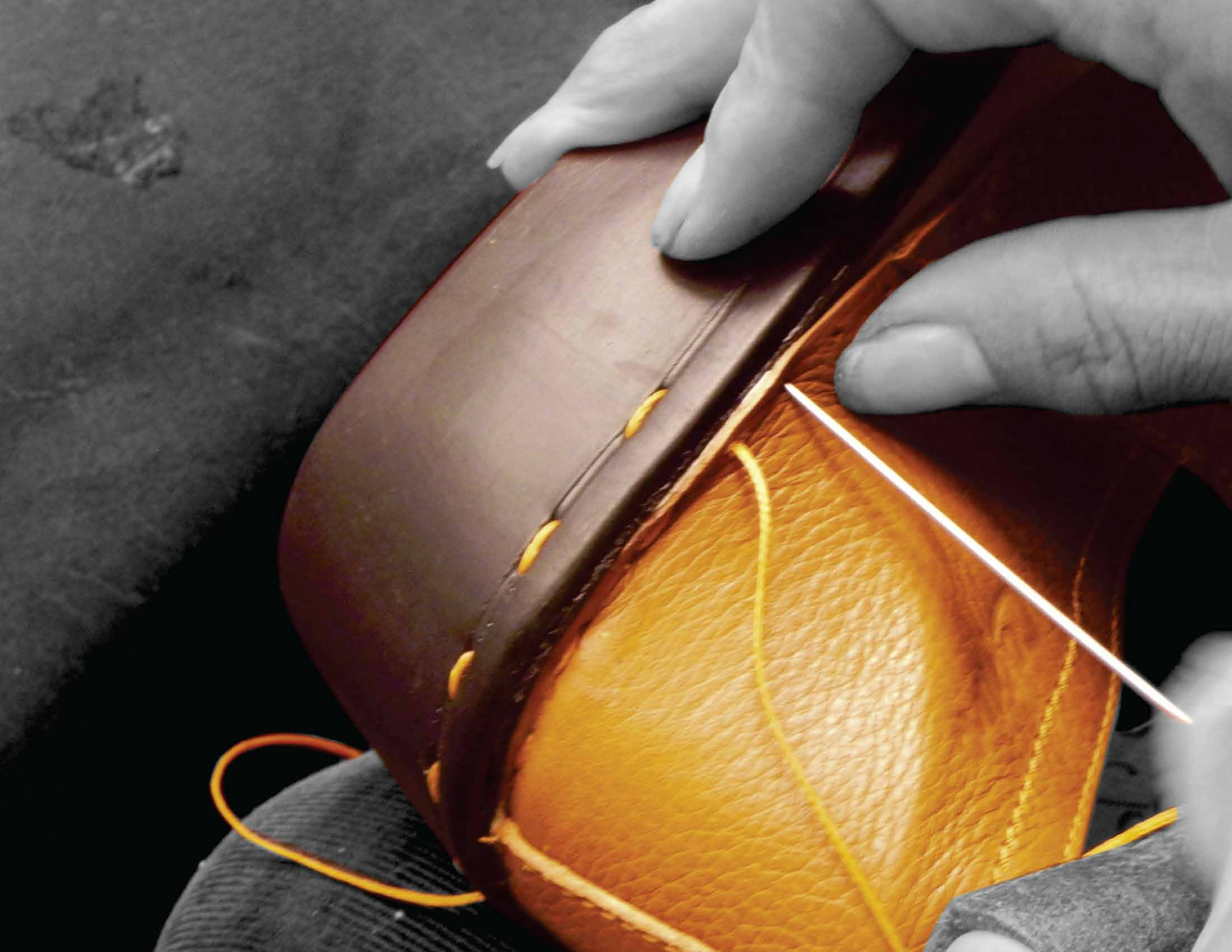




Catálogo de calzado saludable

by  Prodigy



LÍNEA PRODIGY

Cómo se fabrica un calzado *saludable*



1 CORTE

Usamos los mejores materiales, mezclando técnicas tradicionales y tecnología de punta.



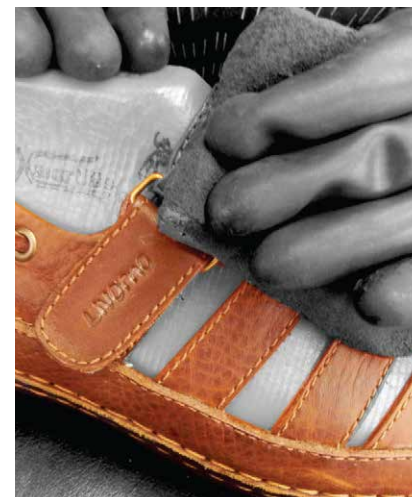
2 GUARNICIÓN

Las piezas y accesorios se ensamblan para dar forma a diferentes estilos de calzado saludable



3 TEJIDA

Mujeres tejedoras, cabeza de familia, unen artesanalmente las suelas con las capelladas



4 FINIZAJE

El producto final se nutre con cremas especiales, se pule y se empaca para su posterior entrega

**HORMAS ANCHAS
ANATÓMICAS
SIN COSTURAS
INTERNAS**

ACOMODA TUS PLANTILLAS

*Sin costuras internas, o
costuras no prominentes*

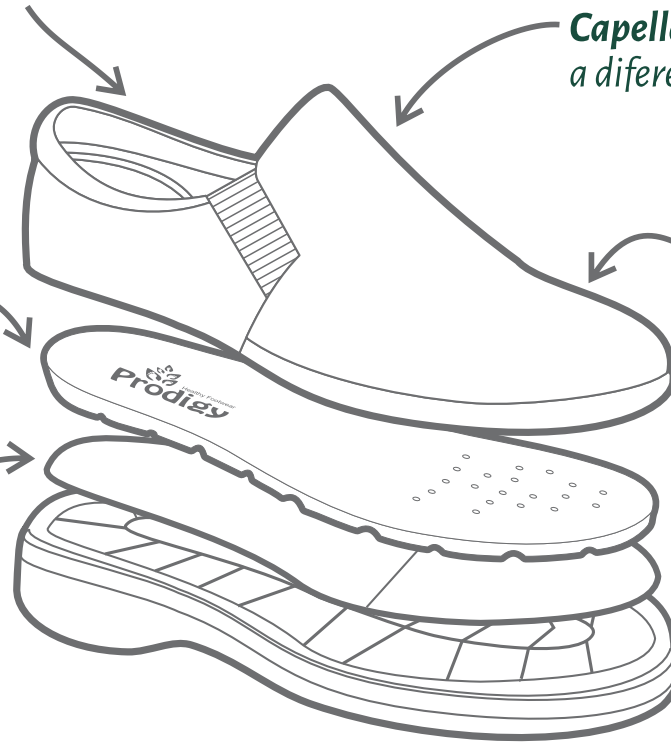
*Capellada ajustable
a diferentes alturas*

*Plantilla con memoria
que absorbe el impacto
(hecha en poliuretano)*

*Cueros suaves, que
se adaptan a tus pies*

*Plantilla reforzada
para evitar torceduras*

*Suela que permite
acomodar tus plantillas*



NUESTRAS LÍNEAS DE PRODUCTO

Hormas, suelas y *bienestar*

El calzado saludable Prodigy está diseñado para personas con pies delicados, que busquen *bienestar y alivio* a diferentes patologías, acorde a nuestros niveles de bienestar*:

• NIVEL PREVENTIVO

Hecho con hormas anchas, ideal para patologías leves como pie plano, espolón calcáneo, dedos en garra o montados, juanete y similares. Puede usarse para pacientes con principios de diabetes o niveles iniciales de esta enfermedad.

• NIVEL MODERADO

Cubre las necesidades de nivel preventivo, con hormas y suelas más anchas para dar mayor espacio a los pies.

Importante: Prodigy no supe las características de un zapato ortopédico ni se recomienda para pacientes con diabetes de nivel severo. En caso de dudas escríbanos a prodigy@calzadolivorno.com

CALZADO PARA HOMBRE	
REGGIO	PERUGIA
NIVEL PREVENTIVO  <p>TACÓN 2.5 CM</p> <p>SUELA ESTILIZADA</p>	NIVEL MODERADO  <p>TACÓN 2 CM</p> <p>SUELA MÁS ANCHA</p>
SIENA	PARMA
NIVEL PREVENTIVO/MODERADO  <p>TACÓN 2.5 CM</p> <p>SUELA ESTILIZADA</p>	NIVEL PREVENTIVO  <p>TACÓN 2.5 CM</p> <p>SUELA ESTILIZADA</p>

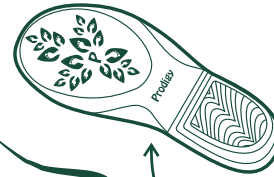
*revisa en cada referencia las características que ofrece el calzado para mayor seguridad.

CALZADO PARA MUJER

ROMA

NIVEL MODERADO

TACÓN
3.5 CM

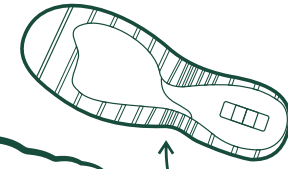


SUELA
MÁS ANCHA

NAPOLI

NIVEL PREVENTIVO/MODERADO

TACÓN
2 CM

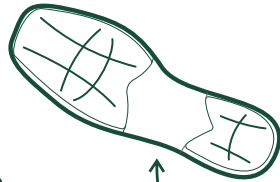


SUELA
MÁS ANCHA

GENOVA

NIVEL PREVENTIVO

TACÓN
4 CM

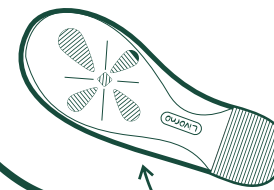
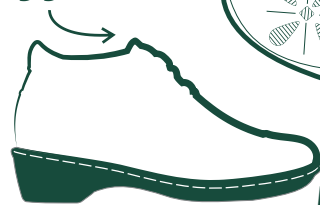


SUELA
ESTILIZADA

VENEZIA

NIVEL MODERADO

TACÓN
3.5 CM

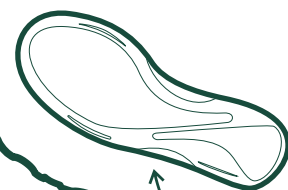


SUELA
MÁS ANCHA

PISA

NIVEL MODERADO

TACÓN
3.5 CM

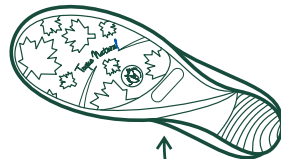


SUELA
MÁS ANCHA

TOSCANA

NIVEL PREVENTIVO

TACÓN
3.5 CM

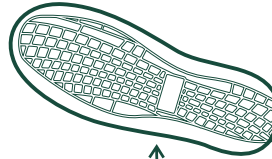


SUELA
ESTILIZADA

VERONA

NIVEL PREVENTIVO

TACÓN
2.5 CM

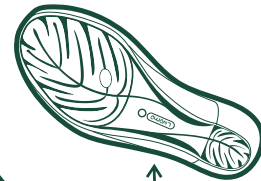


SUELA
ESTILIZADA

LUCCA

NIVEL PREVENTIVO

TACÓN
4 CM



SUELA
ESTILIZADA



MUJER

Zapatos · Botines · Sandalias

Tallas 34-40, medida francesa



NAPOLI 219
nivel moderado

Zapato de ajuste resortado con botones de lujo, abullonado en el talón y detalle perforado en la puntera. *Tacón: 2 cm*



NAPOLI 258
nivel moderado

Zapato de ajuste resortado con botón de lujo, abullonado en el talón y capellada lisa. *Tacón: 2 cm*



NAPOLI 261
nivel moderado

Zapato de ajuste con velcro, abullonado en el talón y capellada lisa. *Tacón: 2 cm*



NAPOLI 217
nivel moderado

Zapato con resorte oculto y velcro, con abullonado en el talón y capellada de corte asimétrico. *Tacón: 2 cm*



NAPOLI 266
nivel moderado

Zapato de ajuste resortado con botón de lujo, resortes laterales, abullonado en el talón y capellada lisa. *Tacón: 2 cm*



NAPOLI 252
nivel moderado

Zapato de ajuste resortado con remache de lujo y abullonado en talón. *Tacón: 2 cm*



NAPOLI 210
nivel preventivo

Zapato escotado, de ajuste resortado con botón de lujo y perforados en la capellada. *Tacón: 2 cm*



NAPOLI 286
nivel moderado

Zapato escotado con ajuste resortado y correa, con apliques tejidos. *Tacón: 2 cm*



PISA C63
nivel moderado

Zapato de ajuste con resortes laterales,
capellada lisa y abullonado en el talón.
Tacón: 3.5 cm



PISA Co4
nivel moderado

Zapato con velcro en los laterales, con
abullonado en el talón y capellada lisa.
Tacón: 3.5 cm



TOSCANA G93
nivel preventivo

Zapato tipo mocasín con abullonado y herraje de lujo. Tacón: 3.5 cm



TOSCANA G13
nivel preventivo

Zapato con hebillas y cremallera interna, con abullonado en el talón y capellada lisa. Tacón: 3.5 cm



TOSCANA G53
nivel preventivo

Zapato tipo mocasín, con capellada lisa y repujado con textura de piel de serpiente. Tacón: 3.5 cm



TOSCANA G20
nivel preventivo

Zapato con resorte frontal, apliques tejidos y perforados en la capellada. Tacón: 3.5 cm



VENEZIA A23
nivel moderado

Zapato clásico con cordones frontales.
Tacón: 3.5 cm



VENEZIA A48
nivel moderado

Zapato con lycra en el empeine y
abullonado en el talón. *Tacón: 3.5 cm*



LUCCA I72
nivel preventivo

Zapato con resorte en el empeine y cuello
abullonado. *Tacón: 4 cm*



GENOVA 454
nivel preventivo

Zapato con resortes laterales ocultos y
capellada lisa. *Tacón: 4 cm*



ROMA 111
nivel moderado

Zapato tipo mocasín, con cuello y empeine abullonados y capellada partida.
Tacón: 3.5 cm



ROMA 112
nivel moderado

Zapato con resortes laterales y cuello abullonado. *Tacón: 3.5 cm*



ROMA 164
nivel moderado

Botín con cordón funcional y cremallera lateral. *Tacón: 3.5 cm*



VERONA D65
nivel preventivo

Botín con cordones, capellada lisa y plantilla molto conforto, para máxima sensación de comodidad. *Tacón: 2 cm*



HOMBRE

Zapatos · Botines · Sandalias

Tallas 37-43, medida francesa



SIENA 627
nivel moderado

Zapato tipo mocasín con capellada en lycra, que se adapta al contorno del pie.
Tacón: 2.5 cm



PERUGIA 826
nivel moderado

Zapato tipo mocasín con resortes laterales y cuello abullonado. *Tacón: 2 cm*



PERIGUA 863
nivel moderado

Zapato tipo mocasín con resortes laterales y cuello abullonado. *Tacón: 2 cm*



PERUGIA 880
nivel moderado

Zapato con ajuste elástico en capellada. *Tacón: 2 cm*



REGGIO O23
nivel preventivo

Zapato tipo Oxford con resortes laterales para facilitar el calce. *Tacón: 2.5 cm*



REGGIO O24
nivel preventivo

Zapato tipo Derby con cordones elásticos. *Tacón: 2.5 cm*



REGGIO O25
nivel preventivo

Zapato tipo mocasín con resortes laterales y cuello abullonado. *Tacón: 2.5 cm*



PERUGIA 888
nivel moderado

Zapato tipo mocasín con resortes laterales y cuello abullonado. *Tacón: 2 cm*



PERUGIA 881
nivel moderado

Botín con cordonera frontal. Este modelo se puede realizar con cordón elástico.
Tacón: 2 cm



PERUGIA 891
nivel moderado

Botín con correa de ajuste en velcro y cuello abullonado. *Tacón: 2 cm*



PARMA H89
nivel preventivo

Botín con cordonera frontal y capellada lisa. *Tacón: 2 cm*



www.diafootclub.com